

## What's New

Enter your content...

## Обзор

### Введение

Softany WordToHelp - программа для создания справок в форматах HTML help (CHM), Web help и PDF

легко и быстро. Чтобы сделать такие справки, Вы только должны знать, как использовать Microsoft Word.

Создайте документ в Word, произведите Помощь HTML, Помощь Сети и PDF с WordToHelp.

С более чем 20 встроенными шаблонами Вы можете создать профессионально выглядящие файлы помощи без любого знания HTML.

### Особенности

#### Использование документа Word как источник

WordToHelp использует документ **Word** как исходный файл. Это имеет большое преимущество при работе с текстом.

#### Справка HTML

[Помощь HTML](#) становится единственным выбором стандартной системы помощи на Windows. Пока это поддерживается всеми версиями Windows после Windows 98.

#### Создание справки HTML

**Вы можете поместить свою систему помощи в веб-сеть, таким образом Ваши клиенты могут использовать PC, портативный компьютер, мобильный телефон, PC планшеты, и т.д.**



#### Импорт HTML

WordToHelp позволяет Вам импортировать HTML help (afqk .chm), чтобы создать файлы Word. Таким образом Вы можете легко передать проект, созданный в другой программе, в свой текущий проект помощи WordToHelp.

### Требования к системе

Windows XP/Vista/7/2003 операционная система или выше.

Internet Explorer 5.5 или позже

Microsoft Word 2003 или позже (Для создания HTML Help и Web Help)

Microsoft Word 2007 или позже (Для создания PDF)

Intel Pentium 166 МГц или выше.

Память 64МБ.

Места на жестком диске 10 МБ.

## Установка и удаление программы

Далее содержание

## Быстрый старт

### Создание нового проекта

#### Используя существующий файл Word

Создайте новый проект

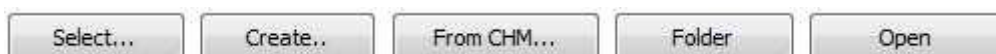
1. В меню **File** выберите **New - New project Wizard**.
2. На первом шаге, устанавливает положение, где Вы хотите сохранить проект и введите название проектного файла (.wfw). Щелкните кнопкой **Next**.
3. На втором шаге, выберите **Select an existing Word file** (Выбрать существующий файл) и щелкните кнопкой **Finish**.
4. Выберите документ Word , который Вы хотите использовать.

#### Для существующего проекта

Если проект был уже создан, Вы можете щелкнуть **Source File > Select...** или нажать кнопку «Открыть» на панели инструментов, чтобы выбрать документ Word.

## Интерфейс

### Вкладка Source



#### **Select...- выбрать ...**

Выберите документ Word, который Вы хотите использовать как исходный файл. Это - то же самое как нажим по кнопке «Открыть» на Панели инструментов.

#### **Create... - Создать ...**

WordToHelp помогает Вам создать новый документ Word с Оглавлением.

#### **From CHM**

Щелчок этой кнопкой начнет [Импорт файла CHM](#). Это помогает Вам преобразовать файл Помощи HTML (.chm) в новый документ Word и затем использовать этот документ Word как источник (т.е. файл (.chm будет декомпилирован).

#### **Folder - Папка**

Щелчок этой кнопкой откроет папку, где исходный файл Word хранится, и выдвинет на первый план файлы Word .

#### **Open - Открыть**

Щелчок этой кнопкой откроет исходный файл Word с Microsoft Word. Это помогает Вам быстро открыть документ, чтобы отредактировать.

## Вкладка Common

### **Title**

#### **- Название**

Установите общее название, которое может быть использовано в помощи HTML, Помощи Сети и формате PDF.

### **Template - Шаблон**

Набор некоторых вариантов, которые производят и шаблон Помощи Помощи и Сети HTML.

### **Navigation settings - Параметры настройки навигации**

Установите появление навигации.

### **Footer string - Последовательность нижней сноски**

Эта последовательность заменит признак (\$footer\$) в шаблоне. Это поддерживает HTML.

### **Previous button hint - Предыдущий намек кнопки**

## Вкладка HTML Help

### **Compiled file**

Определите путь и имя файла файла Помощи HTML продукции

### **Title**

Установите название файла Помощи HTML. Если Вы проверите “То же самое как проектное название”, то помощь HTML будет использовать общее название.

### **Language**

HTML Help не программа Unicode, таким образом мы должны определить язык.

### **Charset**

Определите страницу charset. В большинстве случаев после того, как Вы выбираете язык, это автоматически выберет передачу charset.

### **Appearance**

Установите появление файла помощи HTML.

### **Design CHM style...**

Эта кнопка начнет Визуального проектировщика CHM (Visual CHM designer). Вы можете визуально проектировать появление Помощи HTML.

### **Default icon**

Установите изображения по умолчанию Помощи HTML.

### **Page template**

Установите шаблон, который будет относиться к страницам в Помощи HTML

### **Choose**

Выберите встроенный шаблон.

### **Edit**

Отредактируйте текущий шаблон. WordToHelp позволяет Вам делать немного простых изменений на шаблоне, таких как цвет, название шрифта и изображения и т.д.

### **Import**

Импортируйте шаблон из другого места.

### **Export**

Экспортируйте текущий шаблон в папку. Этим путем Вы можете сохранить свой шаблон или отредактировать это с профессиональными редакторами веб-страницы и затем импортировать назад к WordToHelp.

### **Page extension**

Установите расширение страницы Помощи HTML. По умолчанию - “.htm”.

В пределах файла Помощи HTML каждая тема - файл html. Его расширение может быть “.html” или “.htm”.

### **Output Context File**

Вывод в формате Html Help Workshop (hhp)

## **Вкладка Web Help**

### **Output folder**

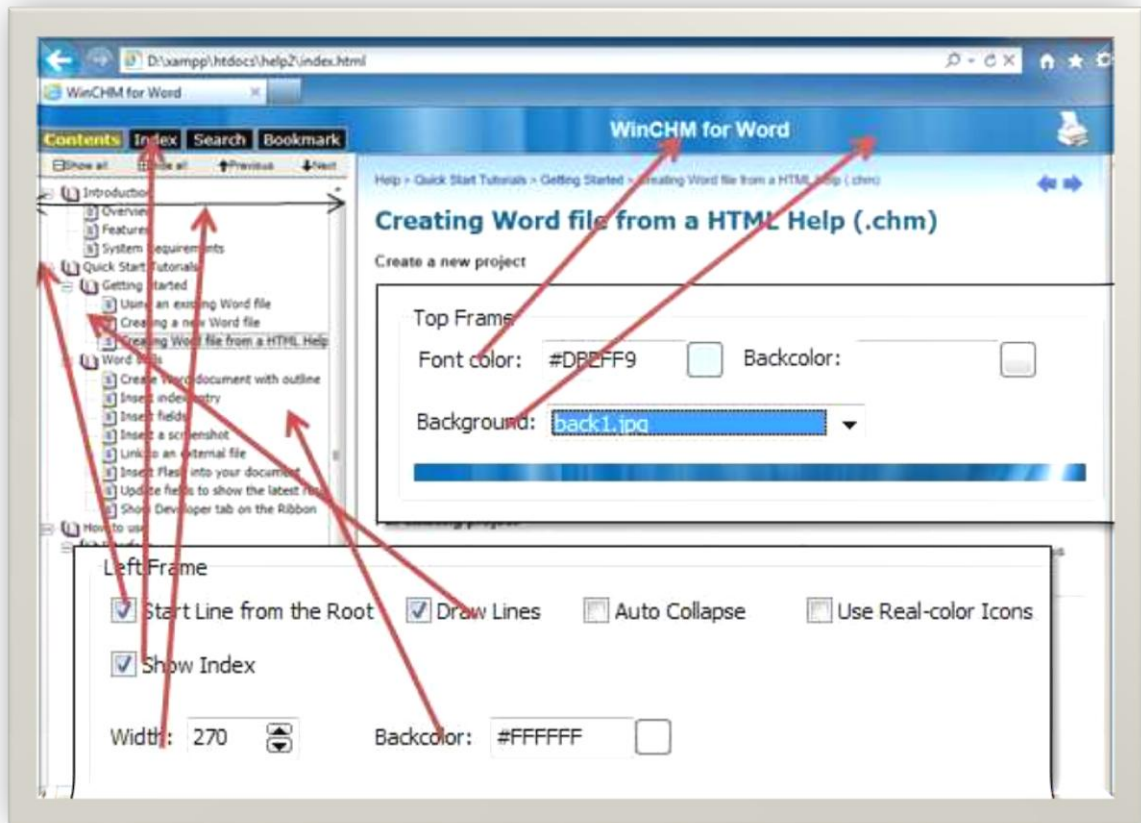
Определите папку, где Web Help будет произведена.

### **Title**

Установите название Web Help.. Если Вы проверите “То же самое как проектное название”, то Web Help будет использовать общее название.

### **HTML extension**

Определите расширение всех файлов HTML в пределах Web Help.

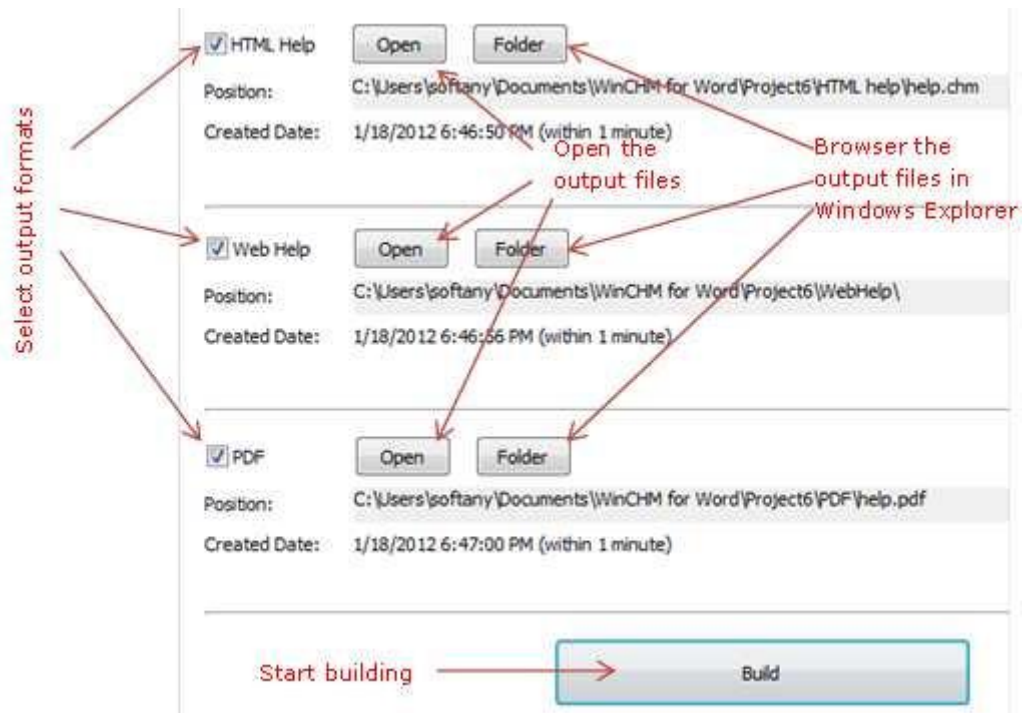


### Вкладка PDF

Определите имя файла PDF и установите начальное представление.

### Вкладка Build

На этой вкладке Вы можете начать создание справки, щелкая кнопкой **Build**, щелкая кнопкой **Open**, чтобы открыть файл или щелкнуть кнопкой **Folder**, чтобы открыть Windows Explorer.



## Hints and Tips

## Frequently Asked Questions

Enter your content...

## Miscellaneous

## Technical Support

Enter your content...

## Ordering Information

Enter your content...

## Other information

Enter your content...

## Contacting Me

Enter your content...

## End User License

Enter your content...

## License Agreement

Enter your content...

## Credits

Enter your content...

## Ограничения

Ограниченная Поддержка Unicode в HTML Help

Помощь HTML может показать Unicode-закодированное содержание (при использовании контроля Microsoft Web Browser). Использование различных языков в пределах той же самой темы не поддерживается, и может вызвать проблемы, используя оглавление и внося особенности в указатель. Способность к индексу и поиску содержание Unicode в настоящее время не поддерживается.